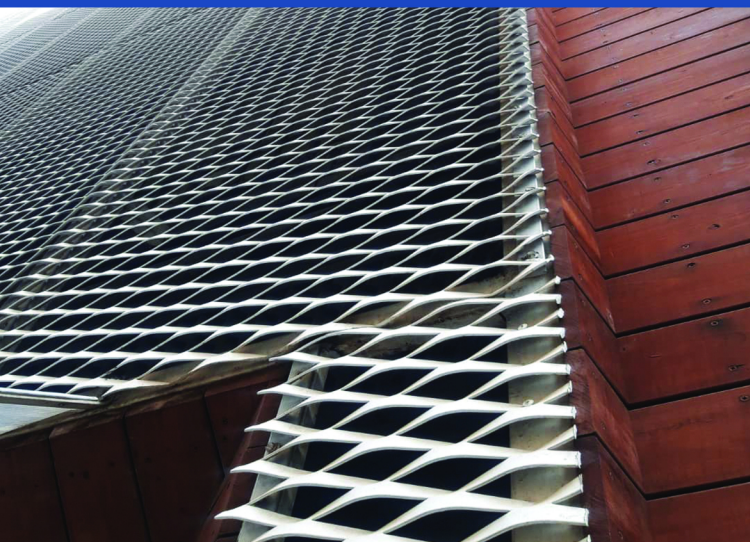


STRETCH METAL OR EXPANDED METAL

استرچ متال یا اکسپندد متال



Expanded metal or stretch metal refers to metal plates (iron, aluminium, steel, etc.), which are stilled and stretched with a specific technique while passing through the manufacturing process. Stretch metal panels with different thicknesses and customized colours can be implemented based on the powder or electrostatic method, and cutting through a CNC machine.

Punched or expanded metal facades (second shell) add depth, dimensions, and uniformity to the external facade of the buildings, while reducing the penetration of glaring light from the outside into the inside. In other words, these façades provide a privacy area inside the building. This kind of facade can cover air conditioning systems and irregular pipes.

Punched or expanded plates are appropriate for using open space, and should never the view space completely, which contributes to air circulation.

Analysis and computation of the metal substructure to choose the hang or fix technique for attaching it to the main structure by considering the expansion or contraction at the surface and methods to cope with it are requirements for designing this two-shell facade.

The lack of surface complexity and colour change of this face is guaranteed for 10 years by Nam Tejarat Avash Company.

اکسپندد متال یا استرچ متال به صفحات فلزی (آهن- آلومینیوم- استیل و...) گفته می شود که ضمن طی نمودن فرآیند تولید، با روش ویژه ای تحت برش و سپس کشش قرار می گیرند. پنل های استرچ متال با ضخامت های مختلف و در رنگهای سفارشی با روش پودری یا الکترواستاتیک و با برش توسط دستگاه CNC قابل اجرا هستند.

نماهای پانچ یا اکسپندد متال (پوسته دوم)، عمق و ابعاد یکنواختی را به نمای بیرونی ساختمان ها اضافه می کنند، در عین حال نفوذ نور خیره کننده بیرون را در داخل محیط کاهش می دهند. به عبارت دیگر باعث ایجاد محدوده حریم شخصی در داخل ساختمان می گردند. این نوع نما می تواند سیستم های تهویه مطبوع، سیستم های تهویه هوا و لوله های نامنظم را پوشش دهد.

صفحات پانچ یا اکسپندد متال برای استفاده از فضای باز مناسب است و به هیچ وجه نباید به طور کامل محیط نما را پوشاند، این موضوع به گردش هوا نیز کمک می کند.

تحلیل و محاسبه زیرسازی فلزی جهت انتخاب روش الحاق هنگ یا فیکس آن به سازه اصلی با در نظر گرفتن میزان انبساط یا انقباض در سطح و روش های مقابله با آن از الزامات طراحی این نمای دو پوسته می باشد.

پیچیدگی سطح و تغییر رنگ این نما توسط شرکت نامتجارت آواش به مدت ۱۰ سال گارانتی می شود.

پروژه بیمارستان تهرانپارس

